

日本赤十字
北海道看護大学

第26回大学祭

Exposition

2026. 6.20 土 ・ 21 日



もくじ

- P.1 目次
- P.2 テーマ紹介
- P.3 安酸学長・大学祭実行委員会委員長あいさつ
- P.4~5 校内マップ
- P.6 看護体験・ヘルスチェック
- P.7 縁日
- P.8 出し物
- P.9 ステージ
- P.10 災害Beats
- P.11 安酸学長ベーカーリー
- P.12 キッチンカー
- P.13 アンブシュール「タロット占い」
- P.14 ナースアドベンチャー
- P.15 フォトスポット
- P.16 まるみ衣裳店 卒業衣裳袴展示試着会
- P.17 カイロプラクティック鈴
- P.18 抽選会
- P.19 同窓会 Home Coming Day
- P.20 実行委員紹介

本学敷地内・学内での飲酒・喫煙はご遠慮ください。

第26回
日本赤十字北海道看護大学大学祭
Cross Hearts Festival

テーマ

エクスポージョン

EXPOSITION

今年のテーマである"EXPOSITION"は
「EXPO（博覧会）」と「EXPLOSION（爆発）」
の造語となっています。

皆の個性が爆発するように盛り上がり楽しんで
いってほしいという想いが込められています。

**みんなの個性を爆発させ
今、この瞬間を楽しもう！**

学長挨拶

本日は、日本赤十字北海道看護大学の大学祭にお越しいただき、誠にありがとうございます。ご来場くださった地域の皆様をはじめ、多くの皆様に心より歓迎申し上げます。今年の大学祭のテーマは「EXPOSITION」です。これは、EXPOとEXPLOSIONを組み合わせた造語とうかがっています。「博覧会」や「展示会」を意味するEXPO、そして「大きく広がる」「はじけるようなエネルギー」を感じさせるEXPLOSION。このテーマには、学生たちの思いや挑戦、そして大学祭の楽しさが大きく広がってほしいという願いが込められているのではないのでしょうか。大学祭は、学生たちが力を合わせ、工夫を重ねながらつくり上げる特別な行事です。当日は、日頃の学びや活動の成果はもちろん、学生一人ひとりの温かさや活気にも触れていただけることと思います。ぜひ会場をゆっくり巡りながら、本学ならではの雰囲気を楽しんでいただければ幸いです。さて、私自身もパン作りを趣味としており、昨年、一昨年に続いて、今年も「学長ベーカリー」を出店する予定です。今回は自家製の白花豆の煮豆や晩柑ビールを使ったオリジナルパンやライ麦パンなどを用意する予定にしております。また、一昨年に好評を得たオニオンクッキーも商品化されたものを販売いたします。6月の北見は、自然の美しさと過ごしやすい気候に恵まれ、とても気持ちのよい季節です。このすばらしい時期に本学へ足を運んでいただいた皆様に、大学祭で楽しいひとときを過ごしていただければ、これほど嬉しいことはありません。どうぞ最後まで、大学祭を存分にお楽しみください。

学長 安酸史子

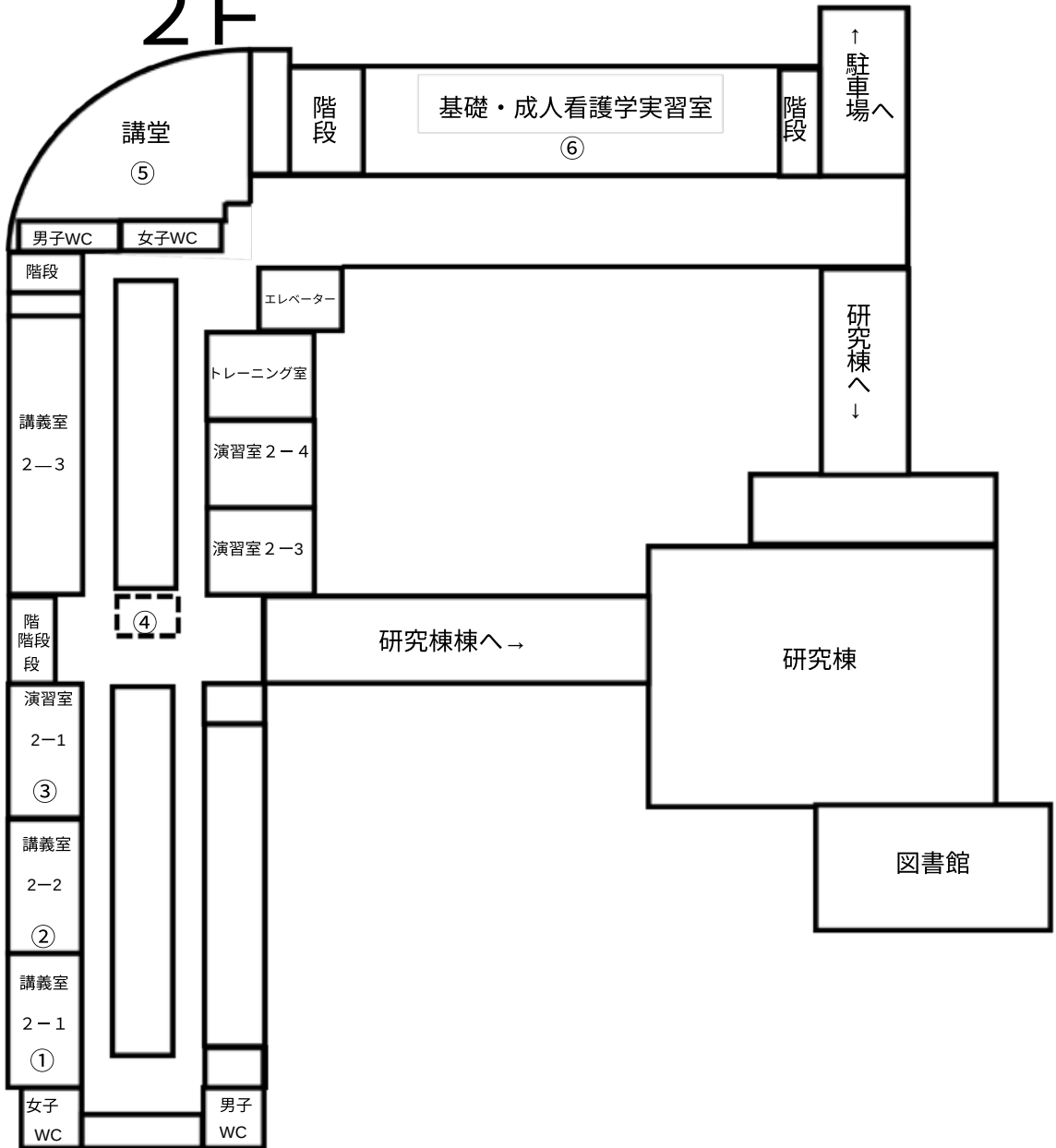
委員長挨拶

本日はお忙しい中、第26回日本赤十字北海道看護大学大学祭にお越しいただきありがとうございます。今年の大学祭のテーマは「EXPOSITION（エクスポーション）」です。これは「EXPO（博覧会）」と「EXPLOSION（爆発）」の造語となっており、看護大学ならではの健康ヘルスチェックなどを体験していただきながら大学祭全体を爆発的に盛り上げていきたいという想いが込められています。今回の大学祭ではそんな風に盛り上げるべく、ステージでは地域のダンスグループやよさこいのパフォーマンスやバンドグループ、吹奏楽部の演奏などが充実し、来客者の方々に楽しんでいただけるようなミニゲームの場をご用意しておりますので是非お楽しみいただけると幸いです。

最後になりますが、今回の大学祭を開催するにあたって私たち運営メンバーは多くの方から協力・支援をしていただきました。お力を貸していただいた皆様にはこの場をお借りして深く御礼申し上げます。今年のテーマのような元気な大学祭になることを願っております。第26回日本赤十字北海道看護大学大学祭をどうぞよろしく願いいたします。

大学祭実行委員会委員長
新庄姫和

2F



- ① まるみ衣裳店袴展示、試着会
- ② 道東カイロプラクティック鈴
- ③ アンブシュール「タロット占い」
(21日のみ 13時まで)
- ④ ナースアドベンチャー受付 (21日のみ)
- ⑤ ナースアドベンチャー (21日のみ)
- ⑥ 看護体験 (10~15時)
ヘルスチェック (10~15時)
ナースアドベンチャー (21日のみ)

両日、中庭にてステージ発表がございます。

看護体験・ヘルスチェック

2階 基礎・成人看護実習室



ヘルスチェック
身長・体重・血圧測定



看護体験
高齢者疑似体験
正しい手洗い体験



人形を使った心臓の音を
聴診器で聞く体験もやっています♪

ぜひこの機会に測りに来てください♪



子ども縁日

- スーパーボールすくい
- ヨーヨーつり
- わなげ

場所：1階廊下



景品も！



出し物

場所：講義室1-2

ポーカー

バカラ

ブラックジャック

→お菓子・ステッカーなどの景品も
ご用意しています！

→ルール説明はスタッフが必ず行うので
年齢問わず楽しめます！

ぜひお越しください！



ステージ

日時

6月20日(土) 21日(日)

会場：中庭（雨天時：体育館）

20th

10:30~11:30 工業大学軽音サークル

13:30~14:00 ダンススクール S・D・A

21th

11:00~11:30 日本赤十字北海道看護大学
& 工業大学合同吹奏楽部

13:30~14:00 薄荷童子

※21日15時～抽選会の開催

大学祭出店!

災害Beats 研究会

～ 防災を、もっと身近に。～



災害Beats研究会とは?

災害時に必要な知識や技術を学び、
地域防災や災害支援について考える
学生団体です!

防災訓練への参加や防災教育活動を通
して、災害に強い地域づくりを
目指しています!



豚丼販売!



豚丼 **400円**

数量
限定!

豚肉は北見の有名精肉店から
仕入れています!

チョコバナナ販売!



チョコバナナ **250円**

お祭りの定番スイーツ!
甘いチョコとバナナの
組み合わせを楽しんでください♪



数量
限定!

コアラのマーチバナナチョコ販売!

お楽しみに!



前売り券販売します!

6/17 (水)・18 (木) に昼休みに販売!
お得な前売り券をぜひお買い求めください!

皆さまのご来場をお待ちしております!
災害Beats研究会 一同



大学祭×安酸学長BAKERY

コ ラ ポ イ ベ ニ ト



パン & クッキー

2026
6/20 SAT 21 SUN

場所：講義室1-2前

無くなり次第終了

販売開始時間

20 SAT

① 12:00 ~ ② 15:00 ~

販売開始時間

21 SUN

① 12:00 ~ ② 15:00 ~



大学祭の二日間限定で、
安酸学長BAKERYをOPENいたします。
ぜひ、買いに来てください！

安酸史子の
学長 おさんぽみち





オホーツクいちご農園様
6/20



woof woof様
6/20~6/21



belle churros 様
6/20~6/21



京都利体の生わらび餅様
6/20~6/21



ジェラートイタリアーノ
vorio 様 6/20~6/21



本気企画様
6/20~6/21



わわのキッチン様
6/20~6/21



梅屋様
6/20~6/21



サンドメシ様
6/20~6/21

キッチンカー

Kawaguchi hiroyuki

河口 広行

アンブシュール

Embouchore

タロット占い

10分間500円

気になる運命占ってみませんか



未来の看護師
集まれ!



大学で看護体験
をしよう!

ナースアドベンチャー

～看護の世界を体験しよう～

参加
無料

将来のお仕事として「看護師」を目指してみませんか？

看護師の仕事に関心・興味のある方は、ぜひご参加ください。

大学の中を見てみたい！という方も参加OK！お友だちを誘って参加しよう！

2026

6.21 SUN

小学生 10:30～12:30 [受付10:00～]

中学生 14:30～16:30 [受付14:00～]

対象 小学校5・6年生、中学生、その保護者

定員
70名

場所 ⇒ 日本赤十字北海道看護大学 講義棟2F

内容 ⇒ ユニフォーム試着体験・模擬授業・看護演習体験・個別相談 etc.
【体験型となりますので動きやすい服装でお越しください】

参加
申込み

参加申し込みは右のQRコード [Google フォーム] よりお申込み
ください。お電話によるお申し込みも可能です。

事務局学生支援課 TEL 0157-66-3311 (代表)



小学生対象
(午前)

時間	内容
10:00～10:20	20分 受付 ユニフォーム着替え
10:30～10:35	5分 【開会式】
10:35～10:40	5分 スケジュールの説明
10:40～11:00	20分 オリエンテーション
11:00～12:10 (移動時間10分)	70分 【体験ツアー】 母性看護学演習 基礎看護学演習
12:10～	— 【終了式】 参加賞のお渡し

中学生対象
(午後)

時間	内容
14:00～14:20	20分 受付 ユニフォーム着替え
14:30～14:35	5分 【開会式】
14:35～14:40	5分 スケジュールの説明
14:40～15:00	20分 オリエンテーション
15:00～16:10 (移動時間10分)	70分 【体験ツアー】 成人看護学演習 生態科学演習
16:10～	— 【終了式】 参加賞のお渡し



日本赤十字社

学校法人日本赤十字学園

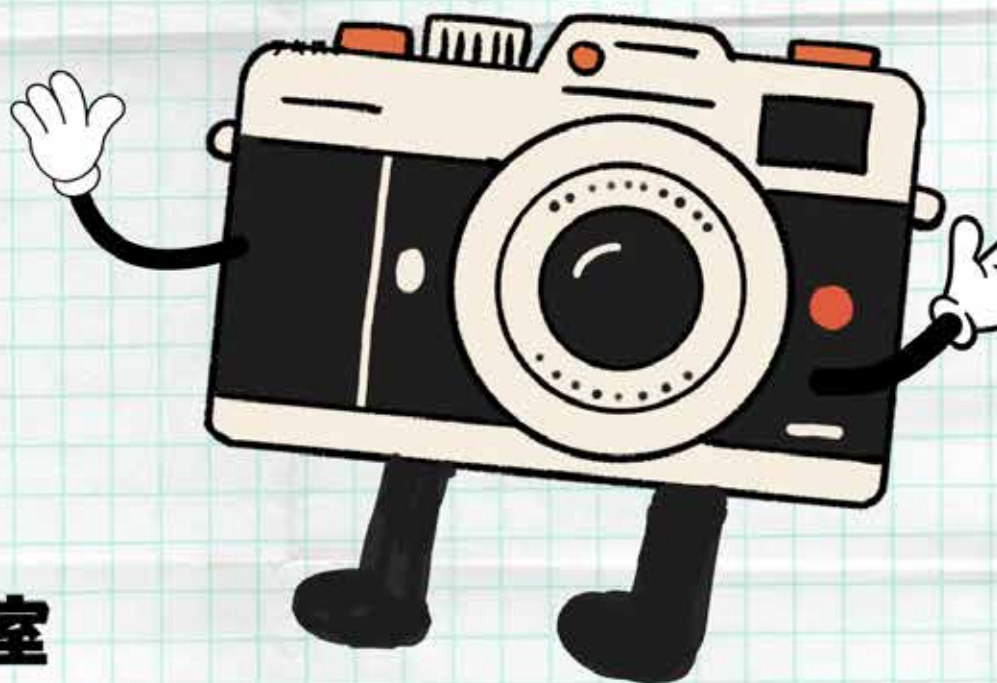
日本赤十字北海道看護大学

Japanese Red Cross Hokkaido College of Nursing



フォト スポット

思い出作りには是非!!



講義室

1-2

出入り自由です!!

卒業式当日の学校仕度受付中

来場特典
3,000円
割引チケット
プレゼント

オールセット
レンタルの方
卒業式当日
お支度無料

卒業はかま 試着会 in 大学祭

来場無料

【日時】

6/20 土
2026 21 日

10:00-16:00

【会場】

日本赤十字北海道看護大学
2階 講義室 2-1

【内容】

卒業衣裳見学
中振袖はかま試着
紋付はかま試着
撮影ブースあり
写真展示コーナー
無料緑日

女子も男子も全学年みなさん
お待ちしてあります！



無料緑日

お子様はもちろん！
どなたでもお楽しみください！

★おかし輪投げ

★お菓子つかみどり



まるみ衣裳店

1974年創業の老舗衣裳店です。着物のプロがご対応いたします。専門店ならではの300点以上の品揃え。当日まで気になる事があれば何度でもご試着が可能です。店舗へのご来店もお待ちしております。

〒090-0053北見市桂町1丁目206-3
営業時間9:00~18:00 定休日水曜日

☎0157-31-1184



背骨と骨盤と肌の専門家

道東 カイロプラクティック 鈴木

骨盤調整 ¥500

フット バンド 各¥500

マッサージ AI 姿勢診断 無料

090-7641-9888



慢性的な腰痛



繰り返す肩こり



産後等
骨盤の



原因不明の頭痛



ねこ背・
姿勢の歪み



看護大 初出店

毎日頑張っているあなたへ
こんなお悩みありませんか

鈴木 可織

2階講義室
2-2

※男性スタッフ同行あり

抽選会

場所：中庭特設ステージ

6月20日（土）15：00～16：00

来客者の方々にお配りした整理券を用いて
抽選会を行います！

便利な電化製品から日常で使える消耗品
まで多数景品を揃えておりますので
ぜひご参加ください！

日本赤十字北海道看護大学同窓会 Home Coming Day

【多様な場で活躍する同窓生】

日にち 6月20日(土) 13:30~15:00

場所 日本赤十字北海道看護大学 食堂

【タイムスケジュール】

13:35~13:55 北見シーズクルー訪問看護 看護師 14期生 羽場尚也さん

13:55~14:15 さくらんぼ助産院 助産師 4期生 岩本知帆さん

14:15~14:35 市立函館病院 フライトナース 4期生 明堂靖史さん

14:35~15:00 交流会(気軽に相談してみよう!)

- ◆ 多様な場で活躍する本学の卒業生から、それぞれの仕事の魅力、キャリアについて考えた頃のこと、たくさんお話をさせていただきます！
- ◆ 気軽に相談してみよう！

・学生時代はどう過ごしていたの？
・実習や国家試験はどのように乗り切った？
・起業について大変なこと、よかったこと
・憧れのフライトナースになるために必要なことは？などなど…



- ◆ 看護職に関心のある高校生・保護者も大歓迎！

♪ お菓子やジュース、軽食をご用意します

お気軽にお越しください ♪

実行委員会

～本部～

中場晴也
吉田わかな

～看護体験・ヘルスチェック～

佐々木遥羽
中村頼怜

～花火～

山田深結
阿部杏南

～広報～

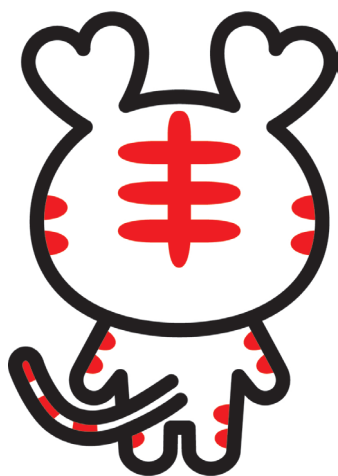
中場晴也
山田深結
吉田わかな

～縁日・出し物・ステージ～

新庄姫和
村田愛純

～キッチンカー・装飾～

大木悠華
阿部もえ
橋元ゆず



学校法人日本赤十字学園

日本赤十字北海道看護大学

Japanese Red Cross Hokkaido College of Nursing